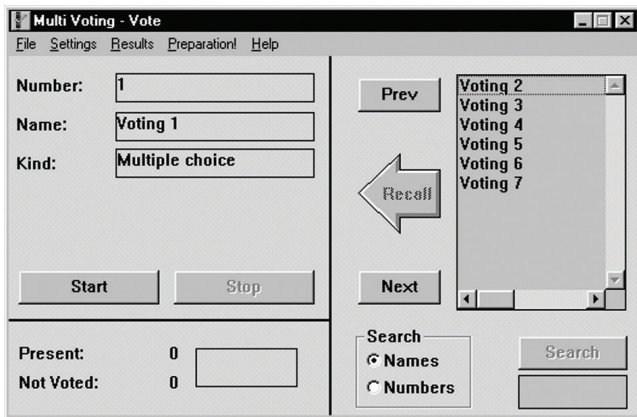


## LBB 4176/00 多选项表决模块



- ▶ 可在六种不同的表决种类之间选择
- ▶ 完善的准备表决功能
- ▶ 齐全的和表决相关的参数选项
- ▶ 三种可选的表决结果显示类型
- ▶ 屏上帮助功能

通过该软件模块可选择和控制六种不同的表决方式，包括议会式表决。表决类型包括：

- 议会方式
- 民意调查
- 倾向性调查
- 等级评估
- 多项选择
- 赞成/反对

在每种表决方式中，该软件均提供相同的表决流程：准备投票、设定相关参数、显示和打印投票结果以及启动和控制投票。

### 基本功能

有两个主窗口：准备窗口和控制窗口。“准备”窗口用于创建投票表决提案以及定义或更改参数。“控制”窗口用于启动和控制投票表决。此外，还有一个用于显示表决结果的“结果”窗口。此窗口可以显示柱状图、饼状图或温度计图。用户也可以在表决进行期间查看表决结果。“中间结果”可以在“准备”窗口中指定。另外，还可以启用法定人数功能。此功能指定要合法表决必须达到的授权代表出席人数。“多数”功能确定构成多数投票表决的表决百分比。该模块所创建的文件用作投票表决程序的脚本，因此称作脚本文件。用户可以通过文件菜单打开、创建、保存、删除和打印脚本文件。此外，还允许导入在其他应用程序中创建并保存的脚本文件。每个脚本文件可以包含多个表决提案（最多 9,999 个），用户可以从“准备”窗口中的“表决提案列表”选择每个表决提案。选择提案后，即可对表决进行编辑，然后插入到表决列表中。在符

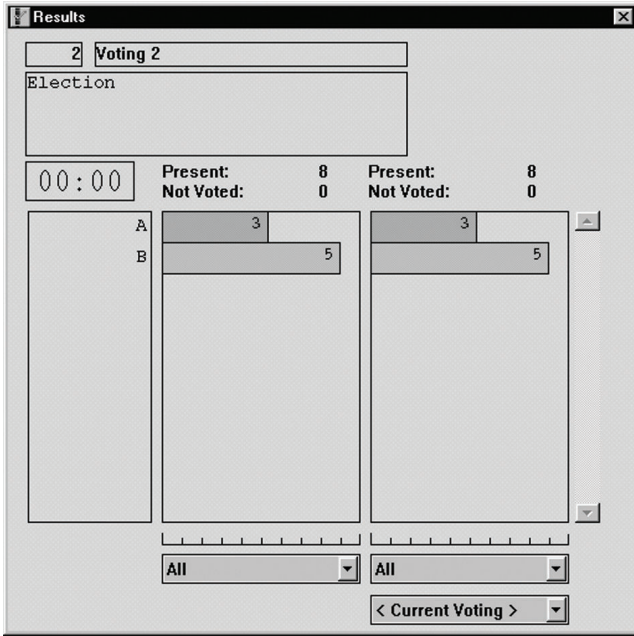
合系统要求的前提下，可以对所有与表决相关的参数进行调整。所提供的搜索功能有助于查找特定的表决提案。用户可以为每个表决指定与表决相关的参数。

这些参数包括：

- 表决类型（记名或不记名投票表决，多数或非多数人数投票表决，定时或非定时投票表决）
- 与时间相关的选项
- 结果显示风格
- 中间结果显示
- 屏幕和打印图例
- 会议大厅显示、表决加权、唱名、表决 LED 指示灯和弃权选项

对提案进行表决时，代表需在代表机上进行投票登录。多项选择表决软件模块具有唱名功能，激活此功能后，代表必须按照在 LBB4180/00 代表数据软件模块中预先设定的顺序依次进行投票表决。如果不激活此功能，则代表们同时可以按任何顺序进行投票表决。此外，用户还可以进行不使用脚本的投票表决，并且拥有与使用脚本投票相同的功能。用户可以随时停止或暂停投票表决，并且传入的表决或最终表决结果可以显示在与新一代 DCN 系统连接的大厅显示屏幕上，以及显示在具有显示功能及屏显功能的代表机上。用户可以打印最终表决结果，并且结果也可以自动导出到文件中。

注解 如果使用代表姓名，则需要 LBB 4180/00 代表数据库模块。



### 安装/配置

如果使用代表姓名，则需要 LBB 4180/00 代表数据库模块。

### 订购信息

**LBB 4176/00** 多选项表决模块                      **LBB4176/00**  
选择和控制六种不同类型的会议表决，  
包括代表大会表决

中国大陆联络方式：  
上海  
中国上海天目西路218号  
办公楼第一座3105-3110室  
邮编: 200070  
电话: +86 21 63172155  
传真: +86 21 63173023  
www.boschsecurity.com.cn

中国香港联络方式：  
香港  
香港 沙田安心街11号5楼  
华顺广场 506-509室  
电话: +852 2635 2815  
传真: +852 2648 7986  
www.boschsecurity.com.cn

Represented by